

---

# 2018년 1/4분기 경기지역 기업경기 전망

---

2017. 12

 경기도상공회의소연합회

## ■ 2018년 1/4분기 기업경기전망 [경기] 요약

구 분	경 기			
	3/4실적	4/4전망	4/4실적	1/4전망
전 반 적 경 기	73	95	80	94
매 출 액	79 / 82*	94 / 98*	81 / 83*	96 / 100*
영 업 이 익	73 / 79*	87 / 91*	70 / 75*	86 / 91*
설 비 투 자	92	92		
자 금 조 달 여 건	77	84	78	80
구 인 환 경	73	81		

-매출액과 이익은 내수와 수출(\*)로 구분하여 조사

○ 경기지역 430개 10인 이상 제조업체를 대상으로 ‘2018년 1/4분기 기업경기전망’을 조사한 결과, 기업경기전망(BSI) 지수가 ‘94’를 기록, 직전 분기 ‘95’보다 1포인트 하락한 것으로 조사되었다. 전분기와 같이 기준치인 ‘100’ 이하로 1/4분기 경제전망도 밝지 않은 것으로 조사되었다. 2017년 4/4분기 실적은 ‘80’로 직전 분기(‘73’)보다 7포인트 상승하며 소폭이나마 경기가 회복된 것으로 조사되었다.

○ 2018년 1/4분기 기업경기전망조사의 세부 항목을 보면 수출 매출액 ‘100’을 제외하고 모든 항목이 기준치 ‘100’ 이하로 조사되며 1/4분기 경기가 어려울 것으로 보는 기업이 대부분을 차지하였다.

○ 2018년 경제흐름에 대한 조사에서는 2017년과 비슷하리라는 응답이 44.5%로 가장 높게 조사되었다. 또한 2018년 경영에 영향을 끼칠 수 있는 대내 및 대외 리스크에 대한 조사를 실시한 결과, 대내 리스크는 “달라진 노동환경”이라는 응답이 39.7%, 대외 리스크는 “환율 변동”이라는 응답이 30.6%로 가장 높게 조사되었다.

○ 2018년 사업계획 방향에 대한 조사를 실시한 결과, 보수적인 사업계획을 수립한다는 응답이 66.3%로 공격적이라는 응답인 33.7%보다 높게 조사되었다. 2018년 투자계획에 대한 조사에서는 늘리지 않을 것이라는 응답이 64.1%로 조사되었고, 구체적인 사업계획에 대한 조사에서는 “현상유지”라는 응답이 28.1%로 높게 조사되었다.

○ 2018년 신규채용 인원 계획에 대한 조사에서는 2017년과 유사한 수준의 인원을 채용할 계획이라는 응답이 46.4%로 가장 많았다.

○ 2018년 한국 경제의 키워드에 대한 설문에서 “불확실성에 가려진 경영시계”라는 응답이 27.0%로 가장 높게 조사되었다.

### ◆ 전국(대한상의) 지수

구 분		2017년				2018년			
		1/4분기	2/4분기	3/4분기	4/4분기	1/4분기	2/4분기	3/4분기	4/4분기
전 국	전망치	67	89	94	95	86			
	실적치	59	77	73	85				

## 1. 조사목적 및 활용방법

- 경기지역 기업체의 2017년 4/4분기 경영 실적 전망 및 2018년 1/4분기 경기 전망에 대한 체감 정도를 분기별로 조사하여 경기지역 제조업 동향 및 전망치에 대한 기초통계자료로 활용코자 함.

## 2. 조사기간

- 기초자료조사 : 2017. 12. 4 ~ 2017. 12. 22
- 자료정리 및 통계분석 : 2017. 12. 26 ~ 12. 28
- 보고서 작성 : 2017. 12. 29

## 3. 조사대상

- 경기지역 소재 10인 이상 제조업체 430개 업체 응답

## 4. 조사방법

- 우편, FAX 및 이메일 조사

## 1. 전반적 경기동향

경기지역 430개 10인 이상 제조업체를 대상으로 '2018년 1/4분기 기업경기전망'을 조사한 결과, 기업경기전망(BSI) 지수가 '94'를 기록, 직전 분기 '95'보다 1포인트 하락한 것으로 조사되었다. 전분기와 같이 기준치인 '100' 이하로 1/4분기 경제전망도 밝지 않은 것으로 조사되었다. 2017년 4/4분기 실적은 '80'로 직전 분기('73')보다 7포인트 상승하며 소폭이나마 경기가 회복된 것으로 조사되었다.

BSI 지수는 '100' 미만이면 다음 분기 경기가 이번 분기보다 나빠질 것으로 보는 기업이 더 많은 것이고, '100'을 넘으면 경기가 호전될 것으로 예측하는 기업이 많은 것이다.

2018년 1/4분기 기업경기전망조사의 세부 항목을 보면 수출 매출액 '100'을 제외하고 모든 항목이 기준치 '100' 이하로 조사되며 1/4분기 경기가 어려울 것으로 보는 기업이 대부분을 차지하였다.

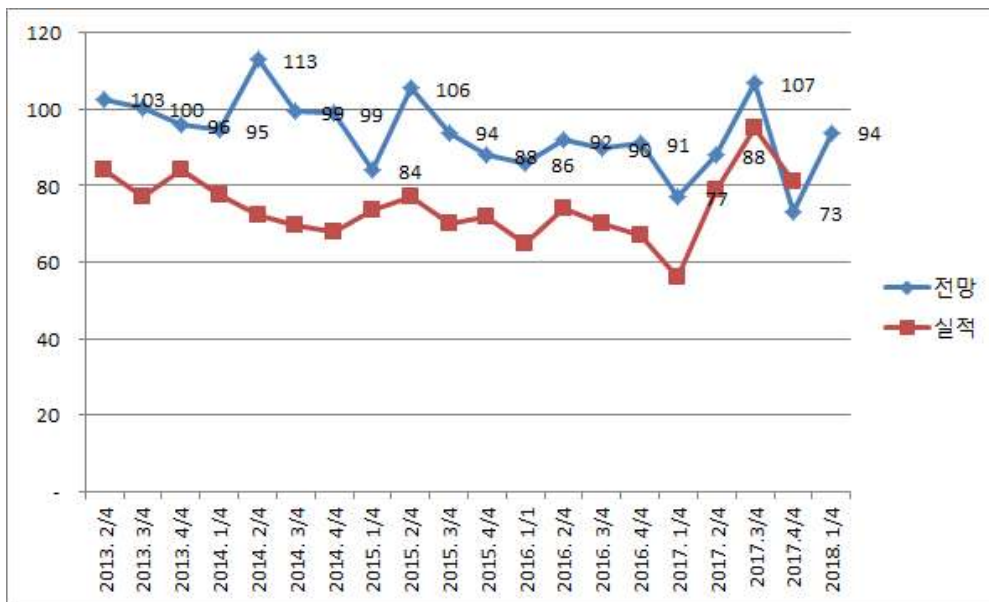
2018년 경제흐름에 대한 조사에서는 2017년과 비슷하리라는 응답이 44.5%로 가장 높게 조사되었다. 또한 2018년 경영에 영향을 끼칠 수 있는 대내 및 대외 리스크에 대한 조사를 실시한 결과, 대내 리스크는 "달라진 노동환경"이라는 응답이 39.7%, 대외 리스크는 "환율 변동"이라는 응답이 30.6%로 가장 높게 조사되었다.

2018년 사업계획 방향에 대한 조사를 실시한 결과, 보수적인 사업계획을 수립한다는 응답이 66.3%로 공격적이라는 응답인 33.7%보다 높게 조사되었다. 2018년 투자계획에 대한 조사에서는 늘리지 않을 것이라는 응답이 64.1%로 조사되었고, 구체적인 사업계획에 대한 조사에서는 “현상유지”라는 응답이 28.1%로 높게 조사되었다.

2018년 신규채용 인원 계획에 대한 조사에서는 2017년과 유사한 수준의 인원을 채용할 계획이라는 응답이 46.4%로 가장 많았다.

2018년 한국 경제의 키워드에 대한 설문에서 “불확실성에 가려진 경영시계”라는 응답이 27.0%로 가장 높게 조사되었다.

<최근 경기지역 제조업 BSI(전망치) 추이>



<항목별 제조업 BSI(전망치) 동향>

구 분	2017년 2/4분기 실적	2017년 3/4분기 전망	2017년 3/4분기 실적	2017년 4/4분기 전망	2017년 4/4분기 실적	2018년 1/4분기 전망
전 반 적 경 기	79	107	73	95	80	94
매 출 액	87	114	79 / 82	94 / 98	81 / 83	96 / 100
당 기 순 이 익	-	-	73 / 79	87 / 91	70 / 75	86 / 91
설 비 투 자	101	104	92	92	90	89
구 인 환 경	-	-	73	81	78	80
자 금 조 달 여 건	81	96	77	81	67	71

※ 매출액과 순이익은 "내수/수출"로 구분하여 조사 실시.

## 2. 세부 항목별 경기전망

### 가. 매출부문 실적/전망

- 2017년 4/4분기 매출부문에 대한 실적 전망치는 내수 '81', 수출 '83'으로 조사되었다. 직전 분기 전망치인 내수 '79', 수출 '82'와 비교하여 내수는 2포인트, 수출은 1포인트 상승하였으나, 여전히 기준치 '100' 이하로 기업 경영이 어려웠던 것으로 조사되었다.
- 2018년 1/4분기 매출액 전망치는 내수 '96', 수출 '100'으로 조사되어 전분기 전망치인 내수 '94', 수출 '98'보다 내수와 수출 모두 2포인트 상승하였다. 특히, 수출 부문은 기준치인 '100'을 회복하며 수출에 대한 기대가 높은 것으로 조사되었다.

**<매출액 부문 전망>**

(단위:%)

매출액		증가	불변	감소
실적 (4/4분기)	내수	20.5	39.5	40.0
	수출	16.7	50.0	33.3
전망 (1/4분기)	내수	26.2	43.3	30.5
	수출	25.1	49.6	25.4

**나. 영업이익 실적/전망**

- 2017년 4/4분기 실적 전망은 내수 '70', 수출 '75'로 조사되어 전분기 전망치인 내수 '79', 수출 '82' 보다 내수는 9포인트, 수출은 7포인트 낮게 조사되며 4/4분기 경기지역 기업들의 영업 실적이 좋지 않았던 것으로 보인다.
- 2017년 1/4분기 전망은 내수 '86', 수출 '91'로 조사되어 2017년 4/4분기 실적 전망치인 내수'87', 수출 '91'과 동일하게 조사되며 2018년 1/4분기에도 2017년 4/4분기와 유사한 실적을 거둘 것으로 전망되었다.

**<영업이익 부문 전망>**

(단위:%)

구 분		증 가	불 변	감 소	
영업 이익	실적(4/4분기)	내 수	16.5	36.9	46.5
		수 출	13.9	47.2	38.8
	전망(1/4분기)	내 수	22.7	40.2	37.1
		수 출	22.0	47.2	30.8

**다. 자금조달 여건 실적/전망**

- 2017년 4/4분기 자금조달 여건 실적 전망은 '78'로 직전 분기 조사치 '77'과 유사한 수준으로 4/4분기에도 중소 제조업체들의 자금 조달 여건은 개선되지 않은 것으로 조사되었다.
- 2018년 1/4분기 전망은 '80'으로 전분기 조사치 '84' 보다 4포인트 하락하며 새해에도 자금 조달 여건은 어려울 것으로 예상하는 기업이 많았다.

**<자금 조달 여건 부문 전망>**

(단위:%)

자금조달여건	증 가	불 변	감 소
실 적 (4/4분기)	10.6	57.3	32.1
전 망 (1/4분기)	13.8	52.4	33.8



## 라. 2018년 경제 흐름

- 2017년 대비 2018년 전반적인 경제 흐름에 대한 조사에서 조사 응답 기업 중 44.5%가 '2017년과 비슷'할 것이라고 응답하였다. 그 다음으로는 '악화' 29.1%, '호전' 22.0%, '매우 악화' 3.3%, '매우 호전' 0.9% 순으로 조사되며 경기지역 중소 제조업체들은 전반적으로 지역 경제가 어려울 것으로 전망하고 있는 것으로 조사되었다.

### <2018년 경제 흐름 전망>

(단위:%)

구분	매우 호전	호 전	2017과 유사	악화	매우 악화
	0.9	22.0	44.5	29.1	3.3

## 마. 2018년 경영 대내·외 리스크

- 2018년 경영에 큰 영향을 줄 수 있는 대내·외 리스크에 대한 조사를 실시한 결과, 가장 큰 영향을 줄 대내리스크로는 '달라진 노동환경'이라는 응답이 39.7%로 가장 높게 조사되었다. 그 다음으로는 '기준금리 인상 가능성' 32.5%, '가계부채' 9.3%, '에너지믹스 변화(전기요금 등)' 5.4%, '반기업정서' 5.2%, 기타 7.9% 순으로 조사되었다.

- 대외리스크에 대한 조사에서는 '환율변동' 30.6%로 가장 높게 조사되었고, 그 다음으로는 '세계적인 긴축 분위기' 19.4%, '북핵

리스크' 18.3%, '(美·中 등과) 통상마찰' 15.9%, '중국 사드보복' 14.3%, 기타 1.5% 순으로 조사되었다.

- 지역 중소기업들은 2018년 경영에 영향을 미칠 요소로 새정부의 최저임금 인상 등과 같은 노동정책 변화와 세계적인 긴축 분위기에 따른 환율 문제를 가장 크게 염두에 두고 있는 것으로 조사되었다.

(단위:%)

**<대 내 리 스 크>**

달라진 노동환경	39.7
기준금리 인상가능성	32.5
가계부채	9.3
반기업 정서	5.2
에너지믹스 변화(전기요금 등)	5.4
기 타	7.9

**<대 외 리 스 크>**

(美·中 등과)통상마찰	15.9
북핵 리스크	18.3
<b>환율변동</b>	<b>30.6</b>
세계적인 긴축분위기	19.4
중국 사드보복	14.3
기 타	1.5

**바. 2018년 사업 계획**

- 2018년 사업 계획 방향에 대한 조사 결과, 보수적 사업계획 수립이라는 응답이 66.3%로 조사되었고 2017년 대비 투자 확대 여부에 대한 조사에는 35.9%의 기업만이 투자를 확대할 예정인 것으로 조사되었다. 또한, 투자를 확대한다고 응답한 기업의 평균 확대 규모는 전년 대비 45.5%로 조사되었다.

- 2018년 구체적 사업계획에 대한 조사에서는 '현상유지'라는 응답이 28.1%로 가장 높게 조사되었고 그 다음으로는 '사업 확장' 19.3%, '해외 신시장 개척' 16.6%, '노후기계 교체' 13.2%, '사업 구조조정' 7.6%, '대내외 리스크 관리' 7.3%, '인력 증원' 6.1%, '기타 응답' 1.7% 순으로 조사되었다.

**<2018년 사업계획>**

조 사 문 항	%
사업 확장	19.3
노후기계 교체	13.2
해외 신시장 개척	16.6
인력 증원	6.1
<b>현상 유지</b>	<b>28.1</b>
사업 구조조정	7.6
대내외 리스크 관리	7.3
기 타	1.7

**사. 2018년 신규 채용 인원 계획**

- 2017년 대비 2018년 신규 채용 인원 규모에 대한 조사 결과, '2017년과 비슷'한 규모의 채용 예정이라는 응답이 46.4%로 가장 많았다. 그 다음으로는 '2017년보다 늘릴 것' 24.9%, '계획 못 세움' 16.5%, '2017년보다 줄일 것' 12.2% 순으로 조사되었다.
- 채용난을 겪고 있는 지역 중소기업들은 2018년에도 전년과 유사한

수준 또는 추가로 인력을 채용할 계획을 갖고 있는 것으로 보인다.

#### 아. 2018년 한국 경제 키워드

- 2018년을 대표하는 경제 키워드 9가지를 선정, 조사한 결과 “불확실성에 가려진 경영시계”라는 키워드를 꼽은 기업이 조사 응답기업 중 27.0%로 가장 많았다. 그 다음으로는 “현실이 된 4차 산업혁명” 15.1%, “최고의 복지 일자리창출” 11.7%, “함께 더 멀리 동반성장” 11.4%, “고르디우스매듭 노동시장 이중구조” 9.9%, “성장의 열쇠 규제개혁” 9.1%, “경기회복의 완연한 봄” 5.5%, “미래 혁신생태계 구축” 5.7%, “보호주의 장벽 뛰어넘기” 4.6% 순으로 조사되었다.
  
- 경제 키워드 조사를 통해 지역 기업들은 불확실한 현재 경영상황의 우려와 함께, 새 정부의 동반성장 및 일자리 창출 정책과 현실로 다가온 4차 산업혁명에 대한 우려와 기대감도 있는 것으로 조사되었다.

**<2018년 한국 경제 키워드>**

조 사 문 항	%
경기회복의 완전한 봄	5.5
<b>불확실성에 가려진 경영시계</b>	<b>27.0</b>
고르디우스매듭 노동시장 이중구조	9.9
현실이 된 4차 산업혁명	15.1
함께 더 멀리 동반성장	11.4
성장의 열쇠 규제개혁	9.1
최고의 복지 일자리창출	11.7
보호주의 장벽 뛰어넘기	4.6
미래 혁신생태계 구축	5.7